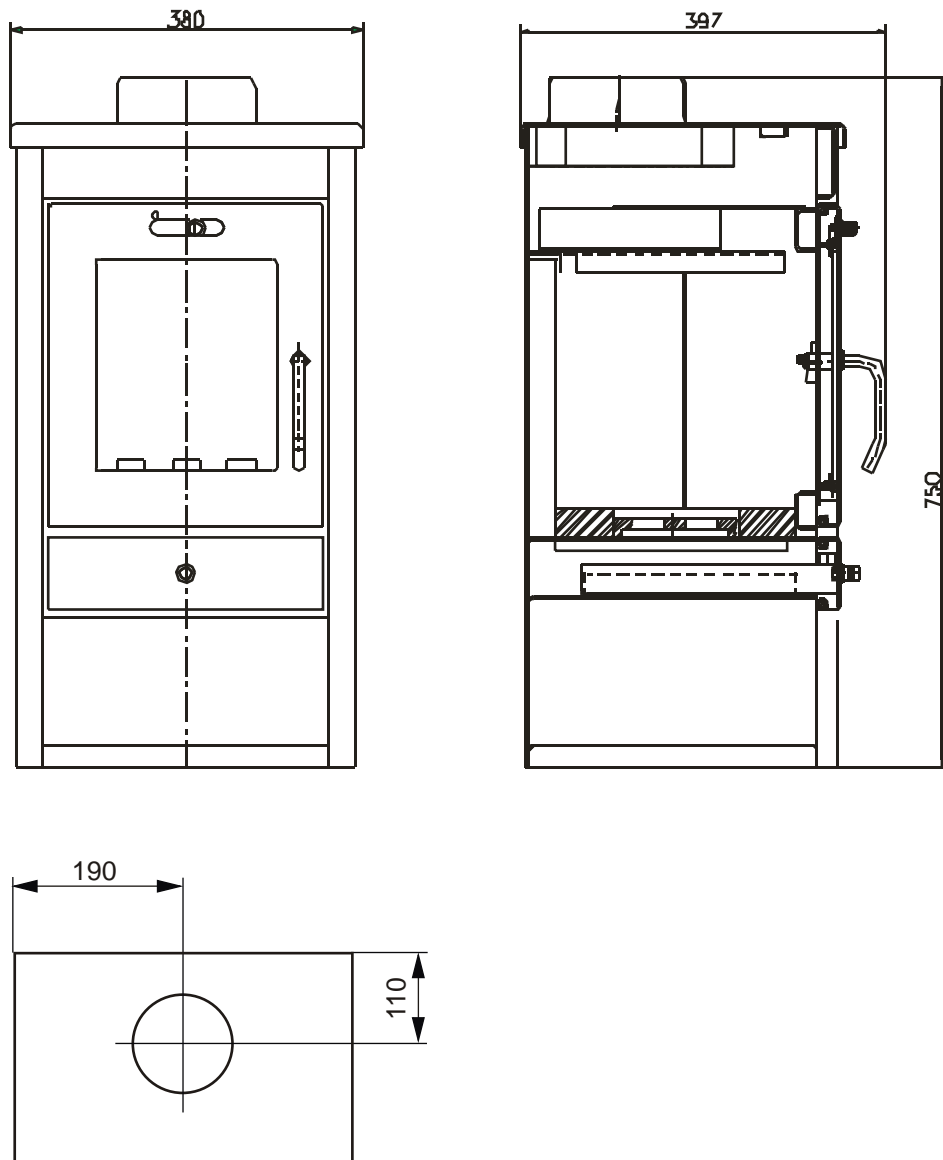


Abb. Deluxe SM



Feuerraumöffnung :	B=210	H=220	
Feuerraum	: B=300	H=260	T=280
Aschekasten	: B=210	H=35	T=275

Alle angegebenen Maße in mm!

**Deluxe SM**

Nennwärmeleistung		7	kW
Gewicht		45	kg
Rauchrohranschluss		150	mm
Feuerraumöffnung H x B		220x210	mm
Feuerraumtiefe		280	mm
max. Brennstoffaufgabe*		ca. 2,1	kg
freie Querschnitte Zuluft/ Umluft		400	cm <sup>2</sup>
Volumen Aschekasten		2021	cm <sup>3</sup>
Schornsteinberechnung nach DIN 4705 / DIN EN 13384	HOLZ	KOHLE	
Abgastemperatur	223	211	°C
Abgasmassestrom	4,88	5,75	g/s
Förderdruck	12	16	Pa
CO - Gehalt bei 13% O <sub>2</sub>	0,088	0,0968	%
Wirkungsgrad	80	78,23	%
Staub Gehalt bez.13% O <sub>2</sub>	39,5	31,5	mg/m <sup>3</sup>
Nox / CxHy	118,30 / 70,08	143,51 / 50,16	mg/m <sup>3</sup>
Bauart 1 nach DIN 18891, EN 13240			
Erfüllt die Anforderungen der 1. BImSchV, 2.Stufe für Deutschland			
Erfüllt die Anforderungen des § 15A für Österreich			

1,5 kg naturbelassenes Scheitholz entspricht ca. 2 - 3 Holzscheite Kantenlängen 330mm x 70mm x 60 mm